

# ΔΗΛΩΣΗ ΕΠΙΔΟΣΕΩΝ

σύμφωνα με το Παράρτημα III του Κανονισμού (ΕΕ) Αρ. 305/2011 (Κανονισμός Προϊόντων Δομικών Κατασκευών)

## Hilti Πυράντοχο Χιτώνιο CFS-SL

Αρ. Hilti CFS "0843-CPD-0105"

### 1. Μοναδικός κωδικός ταυτοποίησης του τύπου του προϊόντος:

Hilti Πυράντοχο Χιτώνιο CFS-SL

### 2. Προβλεπόμενη(-ες) χρήση(-εις):

Προϊόν πυροφραγής και σφράγισης για σφραγίσματα περασμάτων, βλέπε ETA-11/0153 (28.06.2013)

Περάσματα καλωδίων	Καλώδια, δέσμες καλωδίων	<b>Το πεδίο εφαρμογής πρέπει να συμμορφώνεται με το περιεχόμενο της ETA-11/0153</b>
--------------------	--------------------------	---

### 3. Κατασκευαστής:

HILTI Corporation, Feldkircherstrasse 100, 9494 Schaan, Principality of Liechtenstein

### 4. Σύστημα AVCP (αξιολόγηση και επαλήθευση της σταθερότητας της επίδοσης):

Σύστημα 1

### 5. Ευρωπαϊκό έγγραφο αξιολόγησης:

ETAG Αρ. 026-1 και ETAG Αρ. 026-2

#### Ευρωπαϊκό τεχνική αξιολόγηση:

ETA-11/0153 (28.06.2013)

#### Οργανισμός τεχνικής αξιολόγησης:

OIB Austrian Institute of Construction Engineering

#### Κοινοποιημένος(-οι) οργανισμός(-οι):

UL International (UK) Ltd, Αρ. 0843

### 6. Δηλωθείσα(-ες) επίδοση(-εις):

Ουσιώδες χαρακτηριστικό	Δηλωθείσα επίδοση / Εναρμονισμένη τεχνική προδιαγραφή
Αντίδραση σε φωτιά	Κλάση E σύμφωνα με το EN 13501-1
Αντοχή σε φωτιά	Επίδοση αντοχής στη φωτιά και πεδίο εφαρμογής σύμφωνα με το EN 13501-2. Βλέπε Παράρτημα
Επικίνδυνες ουσίες	Βλέπε Παράρτημα
Ανθεκτικότητα και λειτουργικότητα	Z <sub>2</sub> σύμφωνα με τον ΕΟΤΑ Τεχνική Έκθεση - TR024
Άλλο	Δεν εφαρμόζεται / Δεν προσδιορίζεται επίδοση

Η επίδοση του προϊόντος που ταυτοποιείται ανωτέρω είναι σύμφωνη με τη (τις) δηλωθείσα(-ες) επίδοση(-εις).

Η δήλωση αυτή των επιδόσεων συντάσσεται, σύμφωνα με τον κανονισμό (ΕΕ) αριθ. 305/2011, με αποκλειστική ευθύνη του κατασκευαστή που ταυτοποιείται ανωτέρω.

305/2011, με αποκλειστική ευθύνη του κατασκευαστή που ταυτοποιείται ανωτέρω.

Martin Althof

Επικεφαλής Ποιότητας  
Επιχειρηματική Μονάδα Χημικών  
Hilti Corporation

## 2.5 Επικίνδυνες ουσίες

Σύμφωνα με τη δήλωση του κατασκευαστή, οι προδιαγραφές του προϊόντος έχουν συγκριθεί με τον κατάλογο επικίνδυνων ουσιών της Ευρωπαϊκής Επιτροπής προκειμένου να επιβεβαιωθεί ότι το προϊόν δεν περιέχει τέτοιες ουσίες πάνω από τα αποδεκτά όρια.

Σχετική γραπτή δήλωση έχει υποβληθεί από τον κάτοχο της ΕΤΑ.

Εκτός από τους ειδικούς όρους που αφορούν επικίνδυνες ουσίες και περιέχονται σε αυτήν την ΕΤΑ, μπορεί να υπάρχουν άλλες απαιτήσεις που έχουν εφαρμογή σε προϊόντα τα οποία εμπίπτουν στο πεδίο εφαρμογής της (π.χ. μεταφερθείσα ευρωπαϊκή νομοθεσία και εθνικοί νόμοι, κανονισμοί και διοικητικές διατάξεις). Προκειμένου να ικανοποιηθούν οι διατάξεις της Οδηγίας Προϊόντων Δομικών Κατασκευών, θα πρέπει να υπάρχει συμμόρφωση και με αυτές τις απαιτήσεις επίσης, όποτε και όπου εφαρμόζονται.

## A.2 Συντομογραφίες που χρησιμοποιούνται σε σχέδια

Συντομογραφία	Περιγραφή
A <sub>1</sub>	Hilti Πυράντοχος Σωλήνας CFS-SL
A <sub>2</sub>	Hilti Πυράντοχο Σφραγιστικό CFS-S ACR
C	Εγκαταστάσεις (καλώδια)
E	Δομικό στοιχείο (τοίχος, δάπεδο)
t <sub>E</sub>	Πάχος του δομικού στοιχείου (τοίχος, δάπεδο), βλ. επίσης 1.2.1

## ΠΑΡΑΡΤΗΜΑ Γ

### ΚΑΤΑΤΑΞΗ ΑΝΤΟΧΗΣ ΣΕ ΦΩΤΙΑ ΣΦΡΑΓΙΣΕΩΝ ΠΕΡΑΣΜΑΤΩΝ ΑΠΟ HILTI ΠΥΡΑΝΤΟΧΟ ΣΩΛΗΝΑ CFS-SL

#### (1) Στοιχεία κατασκευής για χρήση των CFS-SL S και CFS-SL M

**Εύκαμπτοι τοίχοι:** Ο τοίχος πρέπει να έχει ελάχιστο πάχος 100 mm και μέγιστο πάχος 200 mm και να αποτελείται από ξύλινους ή χαλύβδινους ορθοστάτες επενδεδυμένους και στις δύο όψεις με σανίδες με ολικό πάχος 25 mm. Για τοίχους με ξύλινους ορθοστάτες πρέπει να υπάρχει ελάχιστη απόσταση 100 mm μεταξύ της σφράγισης και οποιουδήποτε ορθοστάτη και η κοιλότητα μεταξύ ορθοστάτη και σφράγισης πρέπει να κλείνεται και να υπάρχει μόνωση κατηγορίας A1 ή A2 (σύμφωνα με το EN 13501-1) τουλάχιστον 100 mm στην κοιλότητα μεταξύ ορθοστάτη και σφράγισης.

**Άκαμπτοι τοίχοι:** Ο τοίχος πρέπει να έχει ελάχιστο πάχος 100 mm και μέγιστο πάχος 200 mm και να αποτελείται από κυψελωτό σκυρόδεμα, σκυρόδεμα ή τοιχοποιία με ελάχιστη πυκνότητα 650 kg/m<sup>3</sup>.

**Άκαμπτα δάπεδα:** Το δάπεδο πρέπει να έχει ελάχιστο πάχος 150 mm και μέγιστο πάχος 200 mm και να αποτελείται από κυψελωτό σκυρόδεμα, σκυρόδεμα ή τοιχοποιία με ελάχιστη πυκνότητα 550 kg/m<sup>3</sup>.

(2) Στοιχεία κατασκευής για χρήση του CFS-SL L

Εύκαμπτοι τοίχοι: Ο τοίχος πρέπει να έχει ελάχιστο πάχος 200 mm και μέγιστο πάχος 300 mm και να αποτελείται από ξύλινους ή χαλύβδινους ορθοστάτες επενδεδυμένους και στις δύο όψεις με σανίδες με ολικό πάχος 25 mm. Για τοίχους με ξύλινους ορθοστάτες πρέπει να υπάρχει ελάχιστη απόσταση 100 mm μεταξύ της σφράγισης και οποιουδήποτε ορθοστάτη και η κοιλότητα μεταξύ ορθοστάτη και σφράγισης πρέπει να κλείνεται και να υπάρχει μόνωση κατηγορίας A1 ή A2 (σύμφωνα με το EN 13501-1) τουλάχιστον 100 mm στην κοιλότητα μεταξύ ορθοστάτη και σφράγισης.

Άκαμπτοι τοίχοι: Ο τοίχος πρέπει να έχει ελάχιστο πάχος 200 mm και μέγιστο πάχος 300 mm και να αποτελείται από κυψελωτό σκυρόδεμα, σκυρόδεμα ή τοιχοποιία με ελάχιστη πυκνότητα 650 kg/m<sup>3</sup>.

Άκαμπτα δάπεδα: Το δάπεδο πρέπει να έχει ελάχιστο πάχος 250 mm και μέγιστο πάχος 300 mm και να αποτελείται από κυψελωτό σκυρόδεμα, σκυρόδεμα ή τοιχοποιία με ελάχιστη πυκνότητα 550 kg/m<sup>3</sup>.

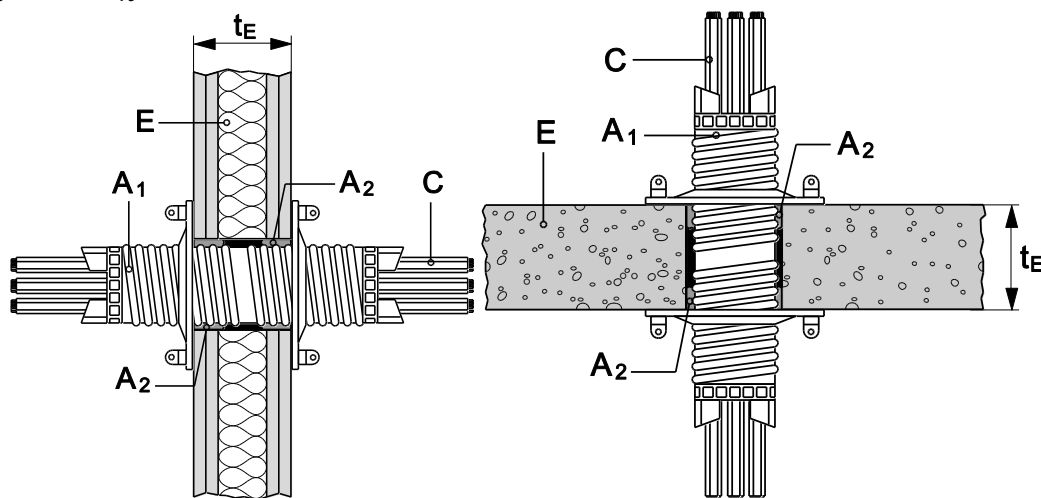
- (3) Τα ανοίγματα για το πέρασμα σωλήνων απαιτούν ελάχιστο διαχωρισμό 200 mm σε κατασκευές τοιχοποιίας και 58 mm σε κατασκευές άκαμπτων δαπέδων.
- (4) Η διάμετρος του ανοίγματος για το πέρασμα σωλήνων θα είναι μεταξύ 63 και 73 mm για μέγεθος σωλήνα "S" και μεταξύ 113 και 122 mm για μέγεθος σωλήνα "M".
- (5) Τα καλώδια θα στηρίζονται σε μέγιστη απόσταση 320 mm και από τις δύο όψεις των κατασκευών τοιχοποιίας και 250 mm από κατασκευές δαπέδων.

## Εύκαμπτοι και άκαμπτοι τοίχοι και άκαμπτα δάπεδα σύμφωνα με το 1.2.1

Σφράγιση περάσματος:

Hilti Πυράντοχος Σωλήνας CFS-SL (A<sub>1</sub>) κεντραρισμένος στον τοίχο και στερεωμένος μέσω δύο φλαντζών που παραδίδονται μαζί με το σωλήνα. Hilti Πυράντοχο Ακρυλικό Σφραγιστικό CFS-S ACR χρησιμοποιείται για τη σφράγιση του κενού μεταξύ ακμής ανοίγματος και σωλήνα (A<sub>2</sub>). Μέγεθος ανοίγματος: διαμέτροι CFS-SL S μεταξύ 63 - 73 mm, CFS-SL M και CFS-SL L μεταξύ 113 - 122 mm.

Λεπτομέρειες κατασκευής:



Διερχόμενες εγκαταστάσεις

Ταξινόμηση

CFS-SL S

CFS-SL M / L

Τοίχος

Δάπεδο

Τοίχος

Δάπεδο

Όλοι οι τύποι ενεδεδυμένων καλωδίων που χρησιμοποιούνται σήμερα και κατά συνήθεια στην κατασκευαστική πρακτική στην Ευρώπη (π.χ. καλώδια ισχύος, ελέγχου, σημάτων, τηλεπικοινωνιών, δεδομένων, οπτικών ινών) με διάμετρο:

Γ.1 Μέγιστη  $\varnothing$  21 mm

EI 60

EI 120

EI 120

EI 120

Γ.2 Μέγιστη  $\varnothing$  50 mm

-

-

EI 90

EI 120

Γ.3 Μέγιστη  $\varnothing$  80 mm

-

-

EI 60

EI 60

Γ.4 Δέσμη δεμένων καλωδίων, μέγιστη διάμετρος 36 mm, μέγιστη διάμετρος μεμονωμένου καλωδίου 21 mm

EI 60

EI 120

-

-

Γ.5 Δέσμη δεμένων καλωδίων, μέγιστη διάμετρος 86 mm, μέγιστη διάμετρος μεμονωμένου καλωδίου 21 mm

-

-

EI 90

EI 120

Γ.6 Καθαρή σφράγιση (χωρίς διερχόμενες εγκαταστάσεις)

EI 60

EI 120 <sup>1)</sup>

EI 120 <sup>2)</sup>

EI 120 <sup>3)</sup>

<sup>1)</sup> Αν πρόκειται να προστεθούν καλώδια αργότερα, μπορούν να προστεθούν μόνο καλώδια διαμέτρου < 21 mm (Γ.1) ή μπορεί να προστεθεί δέσμη δεμένων καλωδίων σύμφωνα με το Γ.4 αν η απαιτούμενη ταξινόμηση είναι EI 120.

<sup>2)</sup> Αν πρόκειται να προστεθούν καλώδια αργότερα, μπορούν να προστεθούν μόνο καλώδια < 21 mm (Γ.1) αν η απαιτούμενη ταξινόμηση είναι EI 120.

Αν η σφράγιση χρησιμοποιείται σε τοίχο με απαίτηση EI 90 μπορούν να προστεθούν αργότερα καλώδια με διάμετρο < 50 mm (Γ.2) ή δέσμη δεμένων καλωδίων σύμφωνα με το Γ.5. Αν η σφράγιση χρησιμοποιείται σε τοίχο με απαίτηση EI 60 ή EI 30 μπορούν να προστεθούν αργότερα καλώδια με διάμετρο  $\leq$  80 mm (Γ.3) ή δέσμη δεμένων καλωδίων σύμφωνα με το Γ.5.

<sup>3)</sup> Αν πρόκειται να προστεθούν καλώδια αργότερα, μπορούν να προστεθούν μόνο καλώδια με διάμετρο  $\leq$  50 mm (Γ.2) ή δέσμη δεμένων καλωδίων σύμφωνα με το Γ.5 αν η απαιτούμενη ταξινόμηση είναι EI 120 ή EI 90.

Αν η σφράγιση χρησιμοποιείται σε δάπεδο με απαίτηση EI 60, EI 45 ή EI 30 μπορούν να προστεθούν αργότερα καλώδια με διάμετρο  $\leq$  80 mm (Γ.3) ή δέσμη δεμένων καλωδίων σύμφωνα με το Γ.5.