

# HILTI

**Smart Label**

**AI L2**

**AI L5**

Français





## 1 Sécurité

### 1.1 Indications générales de sécurité

#### Lire et comprendre toutes les consignes de sécurité et instructions.

Les consignes de sécurité et instructions doivent être intégralement conservées pour les utilisations futures.

#### Indications générales de sécurité

- ▶ Ne pas couvrir des plaques signalétiques ou autres étiquettes.
- ▶ Ne pas couvrir d'ouvertures d'appareil.
- ▶ Ne pas entraver le fonctionnement des commutateurs, des affichages et des témoins lumineux.
- ▶ Avant d'appliquer l'étiquette, vérifier la compatibilité de l'adhésif avec le matériau support afin d'éviter un écaillage de la peinture ou d'éventuelles réactions chimiques.
- ▶ Tenir hors de portée des enfants.
- ▶ Pour augmenter le pouvoir adhésif, il est recommandé d'utiliser un primaire supplémentaire.
- ▶ Si des produits additionnels de fournisseurs tiers sont utilisés, comme un détergent ou un activateur d'adhérence (primaire), observer les instructions respectives.
- ▶ Durée de conservation en stock 2 ans à compter de la date de production (voir emballage).

## 2 Description

### 2.1 Utilisation conforme à l'usage prévu

Les Smart Labels sont destinées à identifier des moyens d'exploitation avec un numéro d'identification unique pour le système de gestion des moyens d'exploitation **Hilti ON!Track**.

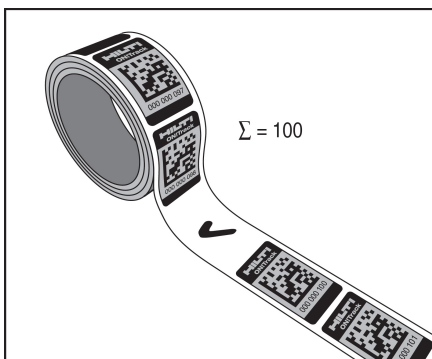
## 3 Caractéristiques techniques

### 3.1 Caractéristiques techniques

Température d'utilisation et de stockage	-20 °C ... 45 °C (-4 °F ... 113 °F)
Température lors de la pose	21 °C ... 38 °C (70 °F ... 100 °F)

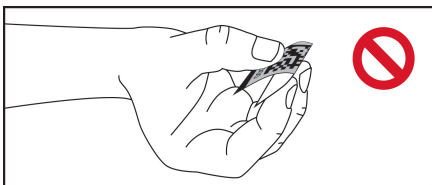
## 4 Instructions d'utilisation

### 4.1 Lacune dans la séquence des numéros



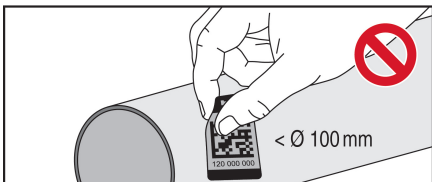
Des lacunes dans la séquence des numéros résultent de contrôles de qualité. Chaque emballage contient 100 Smart Labels.

#### 4.2 Ne pas plier



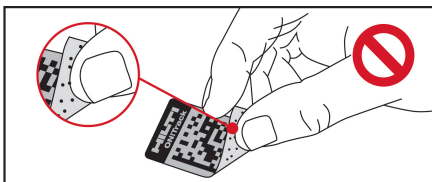
Ne jamais plier la Smart Label.

#### 4.3 Surfaces à grand rayon



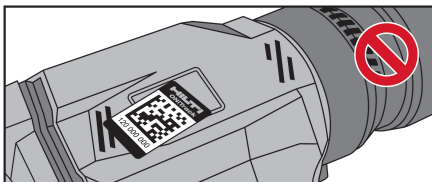
Ne pas appliquer la Smart Label sur des surfaces dont le diamètre est inférieur à 100 mm (3.94").

#### 4.4 Ne pas toucher la surface collante



Ne pas toucher ni salir la surface collante de la Smart Label en la retirant du rouleau.

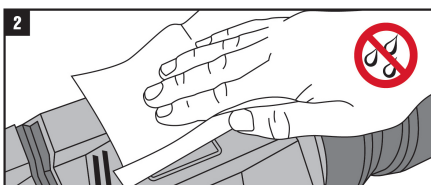
#### 4.5 Positionnement pour appliquer la Smart Label



Apposer la Smart Label uniquement à des endroits protégés.  
Veiller à ne pas coller la Smart Label sur des arêtes.

## 5 Pose

### 5.1 Nettoyer la surface support

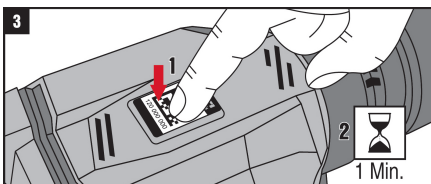


Bien nettoyer la surface support en enlevant toutes salissures, en particulier des traces d'huile ou de graisse, avant d'apposer la Smart Label.

Il est recommandé d'utiliser un produit de nettoyage approprié et un chiffon de nettoyage non pelucheux.

Bien sécher la surface support pour atteindre une adhérence optimale.

### 5.2 Pression d'application



Exercer une pression homogène sur la Smart Label avec la paume de la main ou un rouleau. Une pression accrue augmente l'adhérence de la Smart Label.

Après application de la Smart Label, patienter une minute avant d'utiliser le moyen d'exploitation.

## 6 Garantie constructeur

- ▶ En cas de questions sur les conditions de garantie, veuillez vous adresser à votre partenaire **Hilti** local.





# HILTI

Hilti Corporation

LI-9494 Schaan

Tel.: +423 / 234 21 11

Fax: +423 / 234 29 65

[www.hilti.com](http://www.hilti.com)

Hilti = registered trademark of Hilti Corp., Schaan

Printed: 15.03.2017 | Doc-Nr: PUB / 5338028 / 000 / 00



2153800

20170314