

HILTI

Smart Label

AI L2

AI L5

Slovenščina



1 Varnost

1.1 Splošna varnostna navodila

Preberite vsa varnostna opozorila in navodila.

Vsa varnostna opozorila in navodila shranite za v prihodnje.

Splošna varnostna navodila

- ▶ Ne prekrijte tipskih ploščic ali drugih nalepk.
- ▶ Ne prekrijte pokrovov ohišij.
- ▶ Nalepka ne sme ovirati pravilnega delovanja stikal, zaslonov in opozorilnih lučk.
- ▶ Pred namestitvijo nalepke preverite, ali je lepilo združljivo s podlago, tako da preprečite razbarvanje in kemijske reakcije.
- ▶ Shranjujte zunaj dosega otrok.
- ▶ Za povečanje lepilne moči nalepke vam priporočamo, da uporabite dodatno lepilo.
- ▶ Če boste uporabljali izdelke drugih proizvajalcev, npr. čistilo ali lepilo, upoštevajte njihova navodila za uporabo.
- ▶ Rok uporabnosti je 2 leti od datuma proizvodnje (glejte embalažo).

2 Opis

2.1 Namenska uporaba

Smart Labels so namenjene označevanju električnih orodij z enotno identifikacijsko številko za sistem upravljanja električne opreme **Hilti ON!Track**.

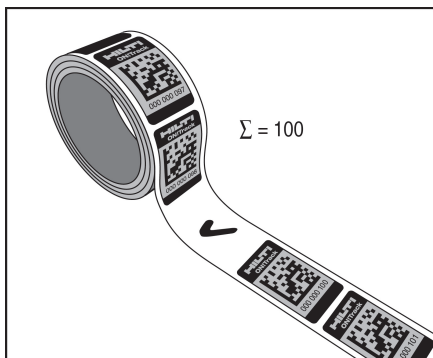
3 Tehnični podatki

3.1 Tehnični podatki

Temperatura za uporabo in shranjevanje	-20 °C ... 45 °C (-4 °F ... 113 °F)
Temperatura površine pri namestitvi	21 °C ... 38 °C (70 °F ... 100 °F)

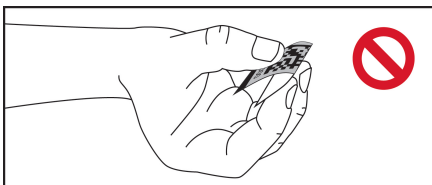
4 Navodila za uporabo

4.1 Vrzeli v zaporedju števil



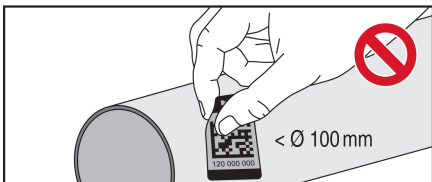
Do vrzeli v zaporedju števil pride zaradi pregledov kakovosti. V vsaki embalaži je 100 Smart Labels.

4.2 Ne prepogibajte



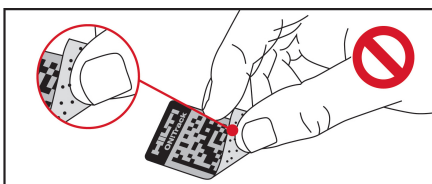
Smart Label ne prepogibajte.

4.3 Površine z velikim premerom



Smart Label ne nameščajte na površine z manjšim premerom od 100 mm (3,94").

4.4 Ne dotikajte se lepilne površine



Ko Smart Label odstranite z role, se njene lepilne površine ne dotikajte in je ne umažite.

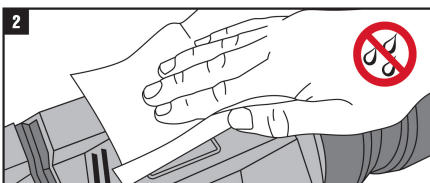
4.5 Mesta za namestitev Smart Label



Smart Label namestite samo na zaščitena mesta.
Pazite na to, da Smart Label ne nalepite čez robove.

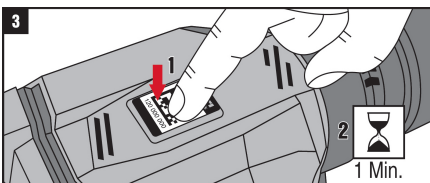
5 Namestitev

5.1 Čiščenje podlage



Preden boste Smart Label nalepili, očistite umazanijo s podlage, še posebej olje in maščobe. Priporočamo vam uporabo primerne čistila in krpe, ki ne pušča vlaken. Podlago temeljito posušite, tako da bo nalepka optimalno pritrjena.

5.2 Pritisk pri namestitvi



Na Smart Label enakomerno pritisnete z dlanjo ali valjem. Če boste na Smart Label pritisnili močnejše, bo njena lepilna moč večja.

Po namestitvi Smart Label počakajte eno minuto, preden boste orodje uporabili.

6 Garancija proizvajalca naprave

- Prosimo, da se v primeru vprašanj obrnete na svojega lokalnega partnerja **Hilti**.



Hilti Corporation

LI-9494 Schaan

Tel.: +423/234 21 11

Fax: +423/234 29 65

www.hilti.com

Hilti = registered trademark of Hilti Corp., Schaan

Printed: 15.03.2017 | Doc-Nr: PUB / 5338049 / 000 / 00



2153800

20170314