



ON!Track smart tag AI T380

Hrvatski

1 Podaci o dokumentaciji

1.1 Uz ovu dokumentaciju

- Prije početka rada pročitajte ovu dokumentaciju. To je preduvjet za siguran rad i neometano rukovanje.
- Pridržavajte se sigurnosnih napomena i upozoravajućih naputaka u ovoj dokumentaciji i na proizvodu.
- Ove upute za uporabu uvijek čuvajte u blizini proizvoda i prosljedite ga drugim osobama samo zajedno s uputama za uporabu.

1.2 Objašnjenje znakova

1.2.1 Upozoravajući naputci

Upozoravajući naputci upozoravaju na opasnost prilikom rukovanja proizvodom. Koriste se sljedeće signalne riječi u kombinaciji sa simbolom:

	OPASNOST! Znači moguću neposrednu opasnu situaciju koja može prouzročiti tjelesne ozljede ili smrt.
	UPOZORENJE! Ova riječ skreće pozornost na moguću opasnu situaciju koja može uzrokovati teške tjelesne ozljede ili smrt.
	OPREZ! Ova riječ skreće pozornost na moguću opasnu situaciju koja može uzrokovati lakše tjelesne ozljede ili materijalne štete.

1.2.2 Simboli u dokumentaciji

U ovoj dokumentaciji koriste se sljedeći simboli:

	Prije uporabe pročitajte uputu za uporabu
	Napomene o primjeni i druge korisne informacije

1.2.3 Simboli na slikama

Koriste se sljedeći simboli na slikama:

	Ovi brojevi odnose se na određene slike na početku ove upute.
3	Numeriranjem na slikama se navodi redosljed radnih koraka i može odstupati od radnih koraka u tekstu.
	Brojevi položaja koriste se na slici Pregled i odnose se na brojeve legende u odlomku Pregled proizvoda .
	Ovaj znak upućuje da trebate biti posebno pažljivi prilikom rukovanja proizvodom.

1.3 Informacije o proizvodu

Hilti proizvodi su namijenjeni profesionalnom korisniku i smije ih posluživati, održavati i servisirati samo ovlašteno kvalificirano osoblje. To osoblje mora biti posebno podučeno o mogućim opasnostima. Proizvod i njemu pripadajuća pomoćna sredstva mogu biti opasna ako ih nepropisno i neispravno upotrebljava neosposobljeno osoblje.

1.4 Izjava o sukladnosti

Pod vlastitom odgovornošću izjavljujemo da je ovdje opisani proizvod sukladan s važećim smjernicama i normama. Sliku izjave o sukladnosti naći ćete na kraju ove dokumentacije.

Tehnička dokumentacija kod:

Hilti Entwicklungsgesellschaft mbH | Zulassung Geräte | Hiltistraße 6 | 86916 Kaufering, DE

2 Sigurnost

2.1 Opće sigurnosne napomene

Pročitajte sigurnosne napomene i naputke.

Molimo sačuvajte sve sigurnosne napomene i upute za ubuduće.

Opće sigurnosne napomene

- ▶ Ne prekrivajte označne pločice ili druge etikete.
- ▶ Ne prekrivajte otvore kućišta.
- ▶ Ne narušavajte funkciju prekidača, zaslona i upozornih lampica.
- ▶ Podnošljivost ljepila s podlogom treba provjeriti prije postavljanja ON!Track smart tag kako bi se izbjeglo odvajanje boje i kemijske reakcije.
- ▶ Držite podalje od male djece.

3 Opis**3.1 Namjenska uporaba**

Hilti ON!Track smart tag AI T380 omogućuje jasno identificiranje radnog sredstva putem Bluetooth signala, NFC signala ili 2D bar koda. Nakon aktiviranja AI T380 stalno emitira radiosignal koji korisniku sustavnog rješenja Hilti ON!Track omogućuje određivanje lokacije. Tvrtka **Hilti** nudi mobilnu i web aplikaciju za upravljanje radnim sredstvima. Baterija **Hilti** ON!Track smart tag-a AI T380 ne može se zamijeniti.

3.2 Sadržaj isporuke


20 x AI T380

1 upute za uporabu

3.3 Pribor

Tvrtka **Hilti** nudi dodatni adapter za pričvršćivanje AI T380 na kabel ili vješanje na objekt.

3.4 Slovni i grafički znakovi trećih proizvođača

Bluetooth® slovni znak i  logotip su registrirane trgovačke marke i vlasništvo **Bluetooth SIG, Inc.**. Tvrtka **Hilti** ima licenciju za korištenje ovih trgovačkih marki.

Android™ i **Chrome™** su trgovačke marke **Google Inc.**

iPhone® i **iOS** su trgovačke marke **Apple Inc.**

Svi drugi korišteni zaštitni znakovi i slovni znakovi vlasništvo su njihovih vlasnika čak i ako nisu izričito označeni kao takvi.

4 Preuvjeti**4.1 Preuvjeti**

Kako biste mogli koristiti funkcije AI T380, potrebna vam je aplikacija **Hilti** ON!Track. Kako biste mogli koristiti tomu odgovarajuću aplikaciju, potrebno vam je korisničko ime i lozinka.

Potrebni su sljedeći minimalni zahtjevi:

Zahtjevi sustava

Pametni telefon / tablet	Android™ 5 (ili novija verzija) iOS® 10 (ili novija verzija) Kompatibilan s Bluetooth low energy uređajima
Near Field Communication (NFC)	Potrebno za aktiviranje i deaktiviranje Ne podržava Iphone®
Preglednik	Internet Explorer ili Chrome™

Za detaljnije informacije o **Hilti** ON!Track kontaktirajte Hilti servis ili posjetite internetsku stranicu <http://ontrack.hilti.com>.

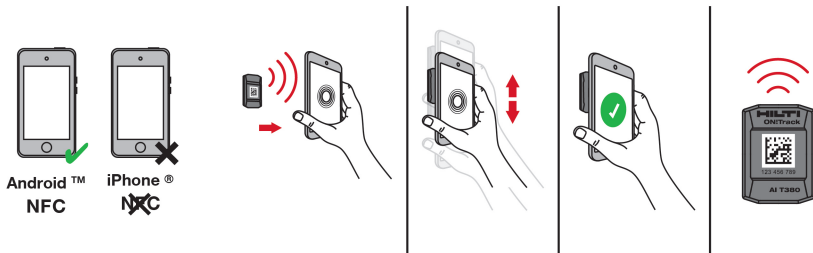
5 Tehnički podaci**5.1 Tehnički podaci**

Klasa zaštite	IP 67
Dimenzije	38 mm x 28 mm x 11 mm (1.5" x 1.1" x 0.4")

Radna temperatura	-20 °C ... 65 °C (-4 °F ... 149 °F)
Temperatura skladištenja	-25 °C ... 80 °C (-13 °F ... 176 °F)
Baterija (ne može se zamijeniti)	Dugmasta baterija CR2032
Radni vijek (na sobnoj temperaturi)	3 godine
Komunikacijski standard	Bluetooth® 4.0
Domet signala (može jako varirati ovisno o vanjskim uvjetima)	30 m (98 ft - 10 in)
Razmak signala	5 s
Frekvencija	2.402 MHz ... 2.480 MHz
Maksimalno emitirana snaga odašiljanja	3,20 mW

6 Rukovanje

6.1 Aktiviranje



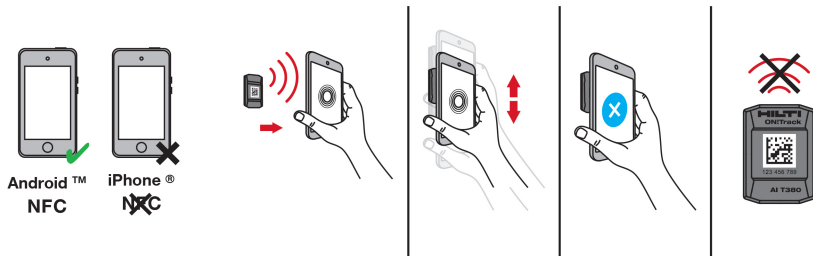
1. Pokrenite aplikaciju **Hilti ON!Track** i u izborniku odaberite **Aktiviranje**.

ON!Track smart tag su isključeni prilikom isporuke i najprije ih treba aktivirati. Aktiviranje funkcionira samo s Android uređajem koji podržava NFC.

2. Za aktiviranje držite ON!Track smart tag uz stražnju stranu pametnog telefona tako da se dodiruju.
3. Pomičite ON!Track smart tag preko stražnje strane pametnog telefona kako biste pronašli NFC antenu.

Položaj NFC antene je različit kod svakog pametnog telefona. Pomicanjem ON!Track smart tag na stražnjoj strani pametnog telefona pronađite pravo mjesto za aktiviranje.

4. Kada je ON!Track smart tag aktiviran, dobit ćete potvrdu na pametnom telefonu.



1. Pokrenite aplikaciju **Hilti ON!Track** i u izborniku odaberite **Deaktiviranje**.



Deaktiviranje funkcionira samo s Android uređajem koji podržava NFC.

2. Za deaktiviranje držite ON!Track smart tag uz stražnju stranu pametnog telefona tako da se dodiruju.
3. Pomičite ON!Track smart tag preko stražnje strane pametnog telefona kako biste pronašli NFC antenu.



Položaj NFC antene je različit kod svakog pametnog telefona. Pomicanjem ON!Track smart tag na stražnjoj strani pametnog telefona pronađite pravo mjesto za deaktiviranje.

4. Kada je ON!Track smart tag deaktiviran, dobit ćete potvrdu na pametnom telefonu.

7 Transport

Deaktivirajte **Hilti ON!Track** smart tag AI T380 za transport u zrakoplovu.



Kada putujete zrakoplovom, poštujujte ograničenja za korištenje osobnih elektroničkih uređaja i **Bluetooth** odgovarajuće zrakoplovne tvrtke.

8 RoHS (Direktiva za ograničenje uporabe opasnih tvari)

Pod sljedećim linkom naći ćete tablicu opasnih tvari: qr.hilti.com/r7068430.

Link za RoHS tablicu naći ćete na kraju ove dokumentacije u obliku QR koda.

9 Zbrinjavanje otpada



Hilti ON!Track smart tag AI T380 sadrži jednu bateriju.



Hilti ON!Track smart tag AI T380 ne bacajte u kućni otpad, nego zbrinite u skladu s nacionalnim propisima.

10 Jamstvo proizvođača

- Ukoliko imate pitanja glede jamstvenih uvjeta, obratite se Vašem lokalnom **Hilti** partneru.

11 FCC napomena (važea za SAD) / IC napomena (važea za Kanadu)



Ispitivanjem ovog uređaja utvrđeno je da je u granicama digitalnih uređaja klase B u skladu s odlomkom 15 odredbi FCC. Ove granične vrijednosti predviđaju dovoljnu zaštitu instalacija u stambenim područjima od smetnji uzrokovanih zračenjem. Uređaji ovakve vrste generiraju i rabe visoke frekvencije i mogu ih također emitirati. Stoga mogu prouzročiti smetnje u radio prijemu ako nisu instalirani i rabljeni u skladu s uputama.



Ne može se međutim jamčiti da u nekim instalacijama neće doći do smetnji. Ako ovaj uređaj uzrokuje smetnje u radio ili televizijskom prijemu što se može utvrditi isključivanjem i ponovnim uključivanjem uređaja, korisniku savjetujemo ukloniti ih sljedećim mjerama:

- Ponovnim usmjeravanjem ili premještanjem prijamne antene.
- Povećanjem razmaka između uređaja i prijarnika.
- Uređaj priključite na utičnicu strujnog kruga različitog od strujnog kruga prijarnika.
- Zatražite savjet trgovca ili iskusnog radio/TV tehničara.



Izmjene ili preinake, koje nije izričito odobrio **Hilti**, mogu ograničiti pravo korisnika pri stavljanju uređaja u pogon.

Ovaj uređaj odgovara članku 15 FCC odredbi i RSS-210 ISED.

Stavljanje u pogon podliježe sljedećim dvama uvjetima:

- Ovaj uređaj ne bi trebao stvarati štetno zračenje.
- Uređaj mora prepoznati sva zračenja uključujući i zračenja koja uzrokuju neželjene radnje.







Hilti Aktiengesellschaft
Feldkircherstraße 100
9494 Schaan | Liechtenstein

AI T380 (01)

[2017]

2014/53/EU

EN ISO 12100

2011/65/EU

EN 60950-1:2006 + A11:2009 +
A1:2010 + A12:2011 + AC:2011 +
A2:2013

EN 301 489-1 V2.2.0 (Draft)

EN 301 489-3 V2.1.1 (Final Draft)

EN 301 489-17 V3.2.0 (Draft)

EN 300 328 V2.1.1

EN 300 330 V2.1.1

EN 62479:2010

Schaan, 12/2017

Paolo Luccini

Head of BA Quality and
Process-Management
BA Electric Tools & Accessories

Thomas Hillbrand

Head of BU Measuring Systems
BU Measuring Systems





Hilti Corporation
LI-9494 Schaan
Tel.: +423 234 21 11
Fax: +423 234 29 65
www.hilti.group



2164701



Hilti Connect



2182310